



UN/UN per l'Antenna di Alex iK1ICD

Quando ho letto la mail di richiesta di aiuto per questa simpatica antenna, ho subito ripensato al grande verde che domina le montagne della mia regione d'origine, comune al collega pescarese che mi aveva scritto .

Mi sono documentato col solito Google ed in breve tempo ho focalizzato l'oggetto della discussione: ci sono casi in cui, per non rinunciare proprio all'attività prescelta, si scende a dei compromessi estremi.

E' il caso del radiatore, letteralmente appoggiato alla parte esterna di casa con un simmetrizzatore che non si trova usualmente tra i banchi delle fiere .



Questo è costruito con un vecchio trasformatore di riga dei televisori ed ha una forma quadrata, oltre al numero diverso di spire usate per contro alle 16-19 del solito **un-un**.

Come si vede dal disegno, sono 7,5 le spire avvolte in modo insolito sullo stesso dopo aver nastrato accuratamente la ferrite .

Il collegamento si effettuerà come per la canna da pesca: cavo per la radio tra il centrale ed un lato, mentre cavo vero e proprio con il filo di "contrappeso" saranno connessi all'esterno dei contatti .

Ovviamente, data la vicinanza dell'impianto elettrico della nostra abitazione, il QRN sarà non indifferente, ma il noise blancher di ogni apparato minimizzerà il tutto ; usando due conduttori di circa 10 mt, potranno essere usate le frequenze dai 3,5 Mhz in su .

Annoto allora di aver costruito la versione più completa di questa antenna, quella cioè con i due conduttori costituiti da una piattina per TV da 300 Ω ed alle punte c'era una resistenza a filo di basso valore come carico.

In questo caso l'antenna si accordava anche sui 160 metri: qualcuno ricorda il valore delle Resistenze centrali ? Se è così, ringrazio anticipatamente chi me lo se me lo potrà suggerire... (art. su CQ elettronica) .

Per agevolarci nel lavoro di costruzione, possiamo comprare due matassine di filo morbido multipelle già pronte di 10 metri (1,5 mmq) presso qualche negozio specializzato di ferramenta e hobbistica e stendere tutta l'antenna prima sul muro e poi potremo sistemare il "contrappeso" in terra per non inciampare .

Se qualcuno vorrà provare questa realizzazione mi farà piacere leggere i suoi commenti.

73 sinceri e sempre (naturalmente) QRV de Franz

Bibliografia :

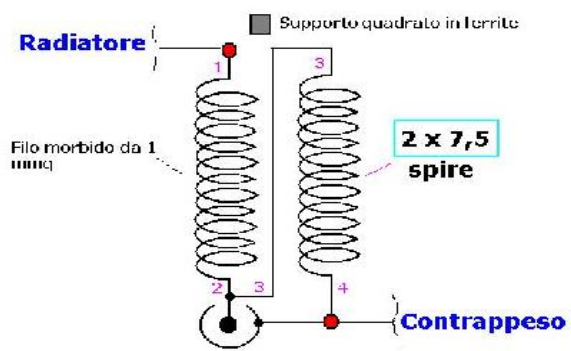
Cercare **iK1ICD** su Google



I componenti

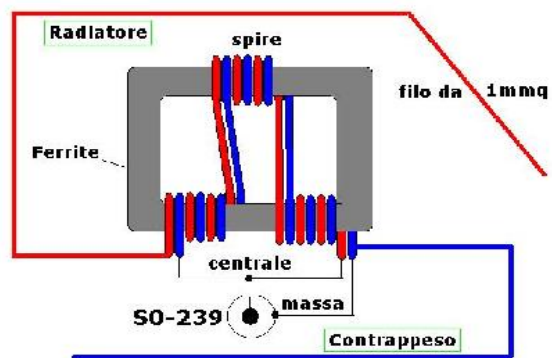


... al lavoro



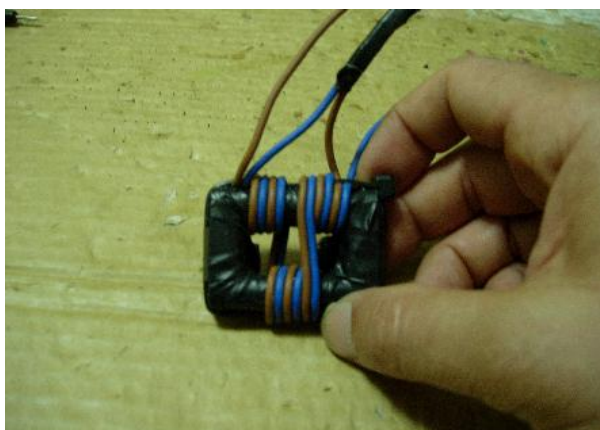
#Schema elettrico dell'Un-Un#

Lo schema elettrico



Disegno del Balun

Esemplificazione degli avvolgimenti



Il lavoro completato